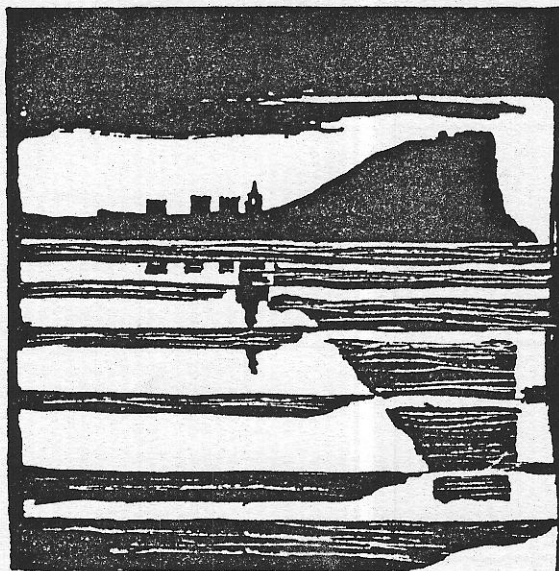


AYUNTAMIENTO DE GIJÓN



Plan Especial
de Protección y Reforma Interior
del Cerro de Santa Catalina

**INFORMACION Y NORMATIVA
PARTICULARIZADA DE LOS EDIFICIOS**

MANZANA

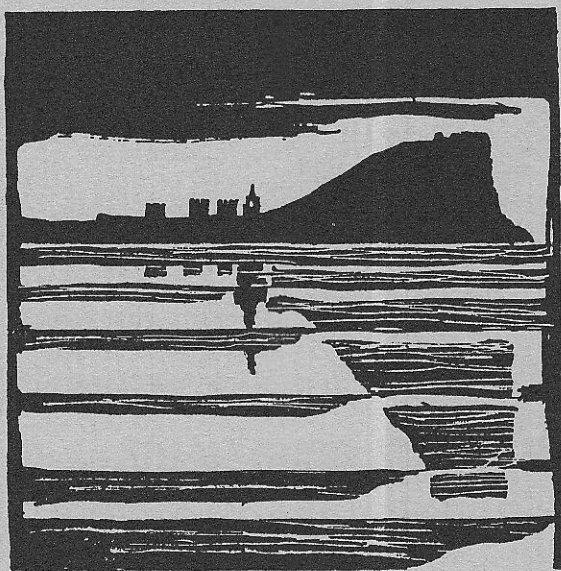
| 2 | 1 | 2 | 5 |

EDIFICIO

| | 2 |

Vicaría, 2

AYUNTAMIENTO DE GIJÓN



Plan Especial
de Protección y Reforma Interior
del barrio de Cimadevilla

CHAS DE INFORMACIO

MANZANA

EDIFICIO

2125

2

acterísticas del edifi

1200

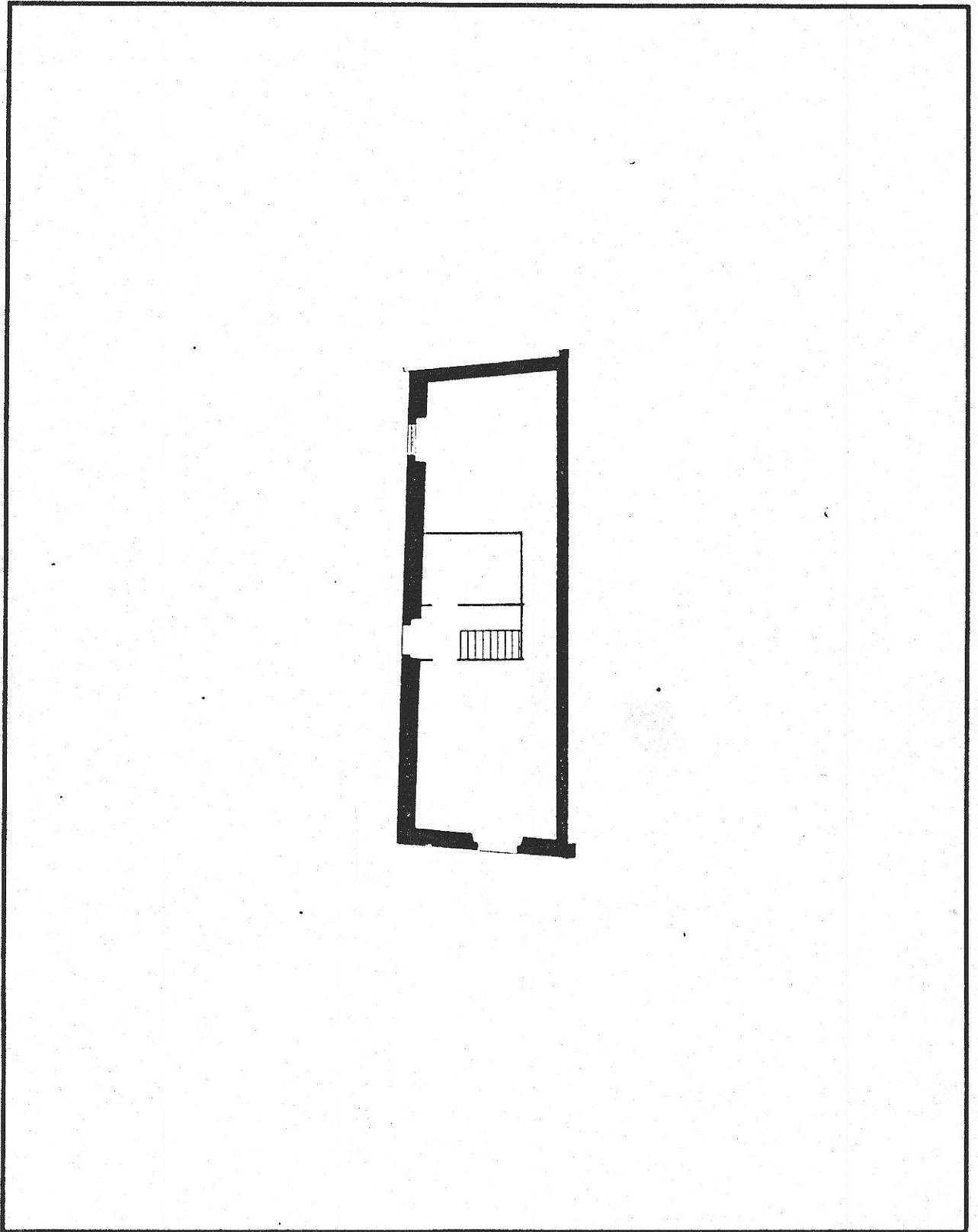
2125 02

edificio Vicaría 2

código del edificio

--	--	--	--	--

ESTADO ACTUAL: PLANTA BAJA



A

212502

edificio Vicaría, 2

código del edificio

DOCUMENTACION FOTOGRAFICA



© Fichas de información y análisis de actuaciones de rehabilitación ARC/GRUSA

c

edificio Vicaria, 2

código del edificio

212502

--	--	--	--	--

DOCUMENTACION FOTOGRAFICA



© Fichas de información y análisis
de actuaciones de rehabilitación
ARC/GRUSA

B

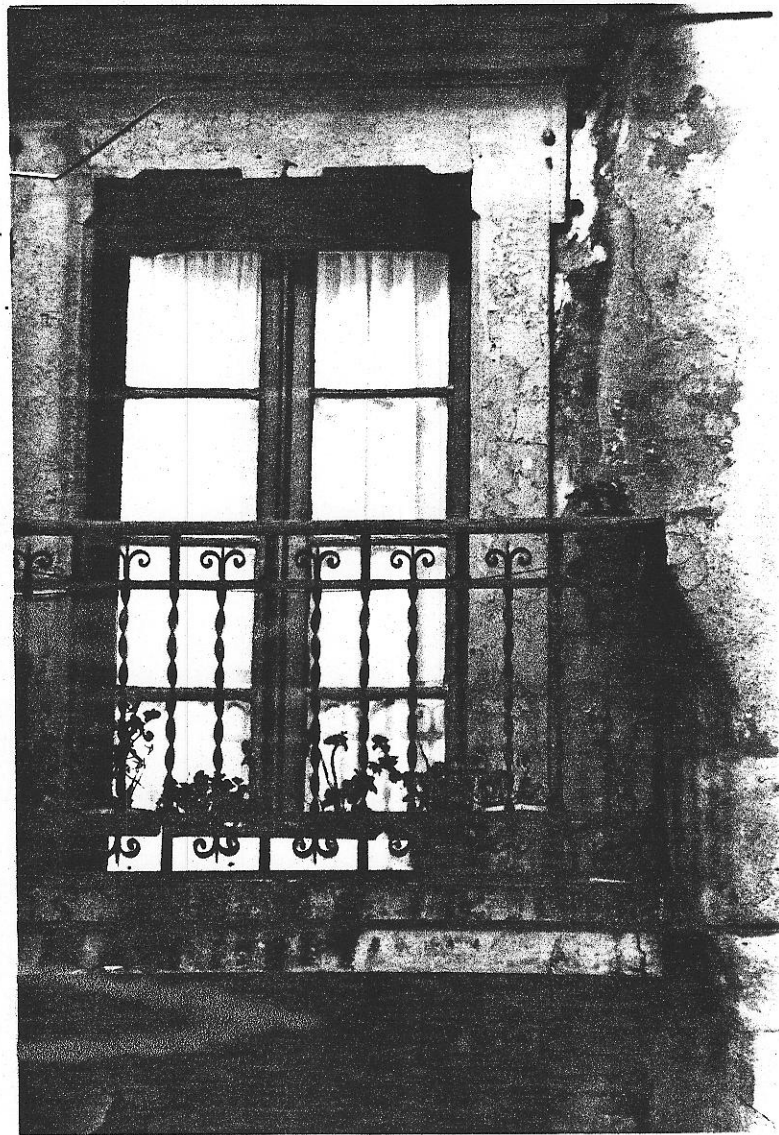
212502

edificio Vicaría, 2

código del edificio

--	--	--	--	--

DOCUMENTACION FOTOGRAFICA



© Fichas de información y análisis
de actuaciones de rehabilitación
ANC/GRUSA

D

2125 02

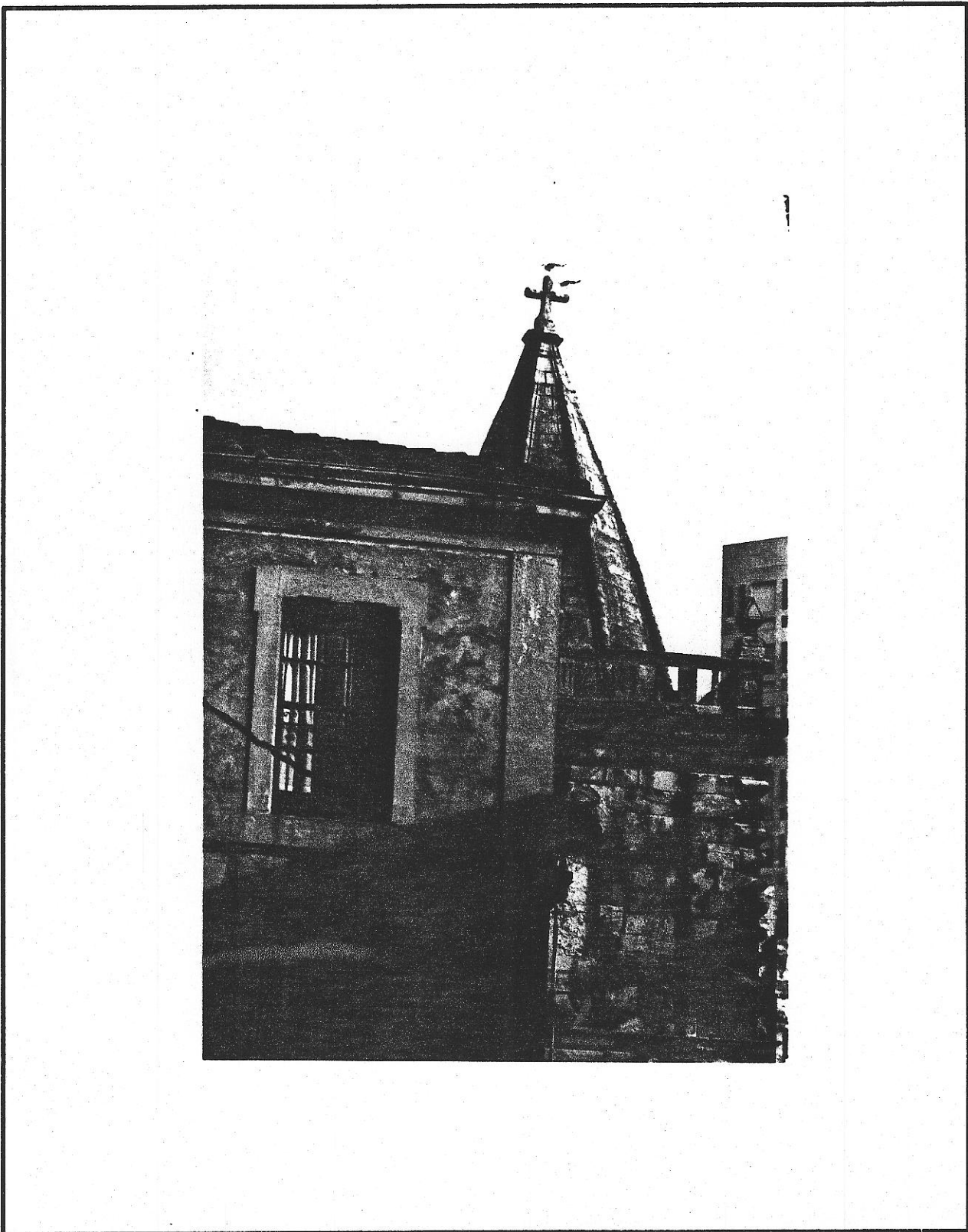
edificio Vicaría, 2

código del edificio

--	--	--	--	--

DOCUMENTACION FOTOGRAFICA

© Fichas de información y análisis de actuaciones de rehabilitación AHC/GRUSA



E

2125-02

edificio Vicaria, 2

código del edificio

--	--	--	--	--

DOCUMENTACION FOTOGRAFICA



© Fichas de información y análisis
de actuaciones de rehabilitación
ARC/GRUSA

-CVL

2125-02

código del edificio

CARACTERISTICAS DE LAS VIVIENDAS Y LOCALES

NUMERO DE VIVIENDAS		NUMERO DE LOCALES	
En planta baja	<u>-</u>	En planta baja	<u>-</u>
En pisos	<u>2</u>	En pisos	<u>-</u>
En ático o buhardilla	<u>-</u>		<u>-</u>
NUMERO TOTAL DE VIVIENDAS	<u>2</u>	NUMERO TOTAL DE LOCALES	

Condiciones de habitabilidad

SUPERFICIE MEDIA DE LAS VIVIENDAS		SERVICIOS HIGIENICOS	
En planta baja	m2 <u> </u>	Sólo inodoro	<u>2</u>
En Pisos	m2 <u> </u>	Inodoro y lavabo (o ducha)	<u> </u>
En ático o buhardilla	m2 <u> </u>	Cuarto de baño completo	<u> </u>
SUPERFICIE MEDIA	m2 <u> </u>	Dos o más cuartos de baño	<u> </u>

DISTRIBUCION INTERIOR Y PIEZAS HABITABLES DE LA VIVIENDA TIPO (1)	
Número de piezas habitables exteriores o a galería	<u>2</u>
Número de piezas interiores en comunicación con piezas exteriores	<u> </u>
Número de piezas totalmente interiores	<u>2</u>
NUMERO TOTAL DE PIEZAS HABITABLES	<u>4</u>

(1) no se incluyen cocinas, pasillos, galerías o cuartos de baño

NUMERO DE VIVIENDAS CON GRAVES DEFICIENCIAS DE HABITABILIDAD	<u> </u>
--	-------------------

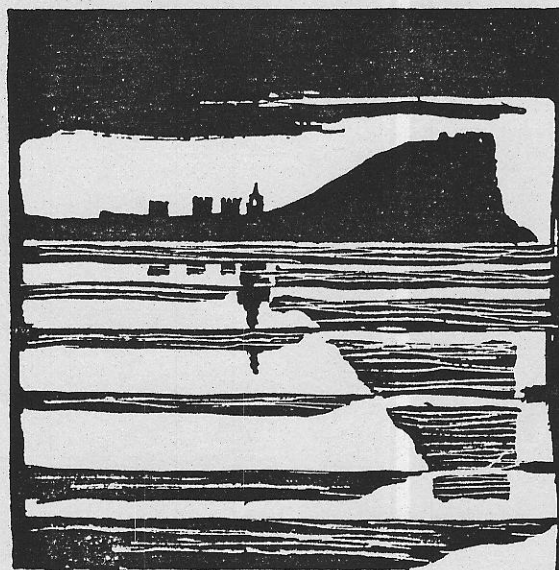
Ocupacion y usos

USO DE LAS VIVIENDAS		ACTIVIDAD DE LOCALES	
Ocupadas habitualmente	<u>2</u>	En actividad habitual	<u>-</u>
Ocupadas de forma no habitual	<u>-</u>	Utilizados de modo no habitual	<u>-</u>
Vacías	<u>-</u>	Cerrados	<u>-</u>
NUMERO TOTAL DE VIVIENDAS	<u>2</u>	NUMERO TOTAL DE LOCALES	<u>-</u>

DIRECCION	USO		OCUP.		SUPERFICIE	viviendas: número de residentes	viviendas: nombre del titular locales: denominación y actividad
	vivienda	local	ocup.	desocup.			
1°	X		X			2	
2°	X		X			2	

Fichas de información y análisis
actuaciones de rehabilitación
ARC/CRUSA

AYUNTAMIENTO DE GIJON



Plan Especial
de Protección y Reforma Interior
del barrio de Cimadevilla

FICHAS DE NORMATIVA

MANZANA

EDIFICIO

21125

12

N.3

edificio:

código del edificio

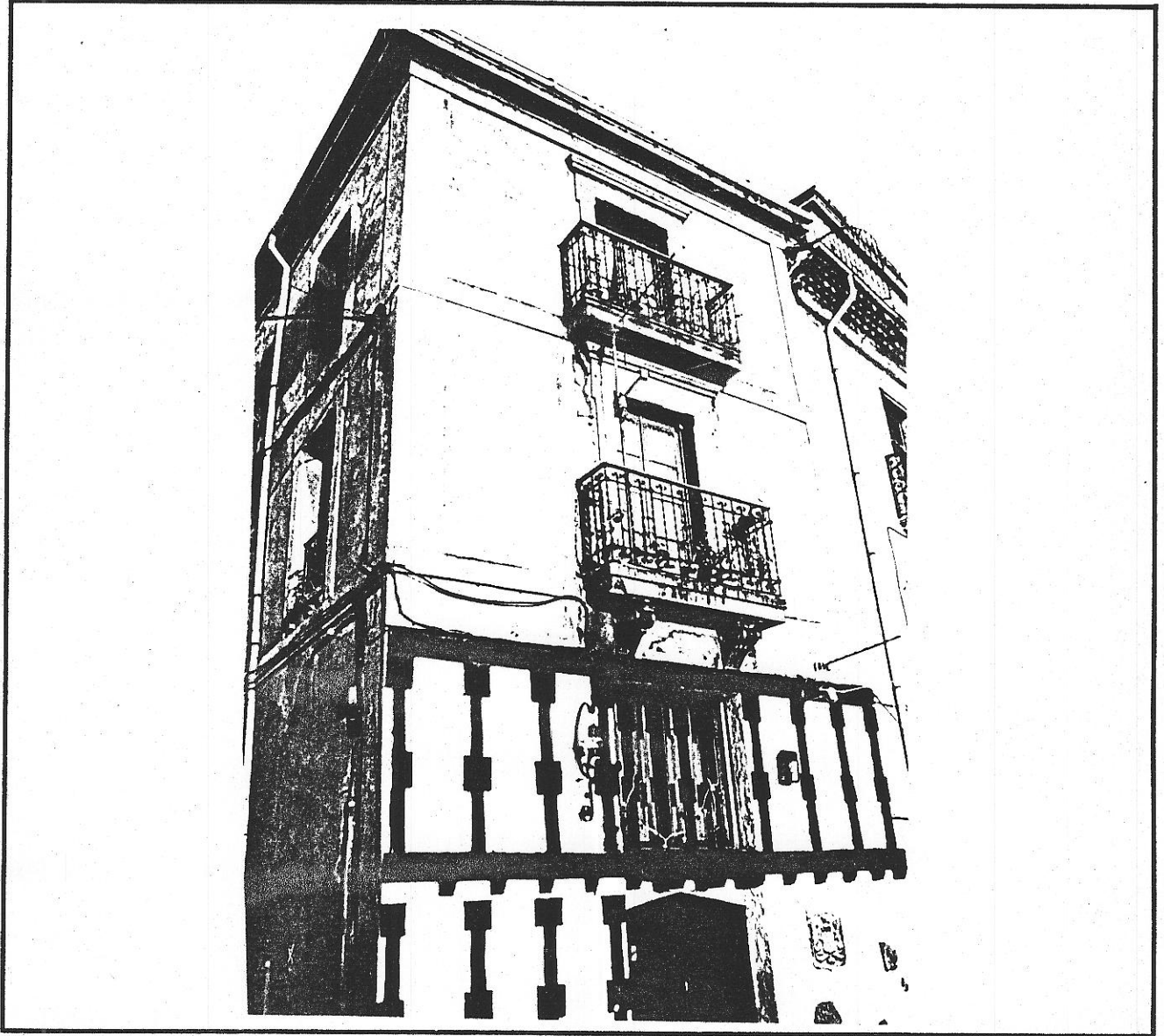
2125-02

--	--	--	--	--

OBRAS DE ADECUACION ARQUITECTONICA DE ELEMENTOS EXTERIORES

CALIFICACION

EDIFICIO CON NORMATIVA DE PROTECCION



© Fichas de información y análisis
de actuaciones de rehabilitación
ARC. GRUSA

OBRAS NECESARIAS DE CARACTER ORDINARIO
(Exigibles/Art. 181 de la Ley del Suelo)

OBRAS NECESARIAS DE CARACTER EXTRAORDINARIO
(Exigibles/Art. 182 de la Ley del Suelo)